



“Fotograbados”

Lámina 1-Lámina 24

Características físicas de la familia lingüística maya

Juan Comas

México

Universidad Nacional Autónoma de México

Instituto de Investigaciones Históricas

1966

96 p.

(Cuadernos, Serie Antropológica 20)

[Sin ISBN]

Formato: PDF

Publicado en línea: 16 de marzo de 2023

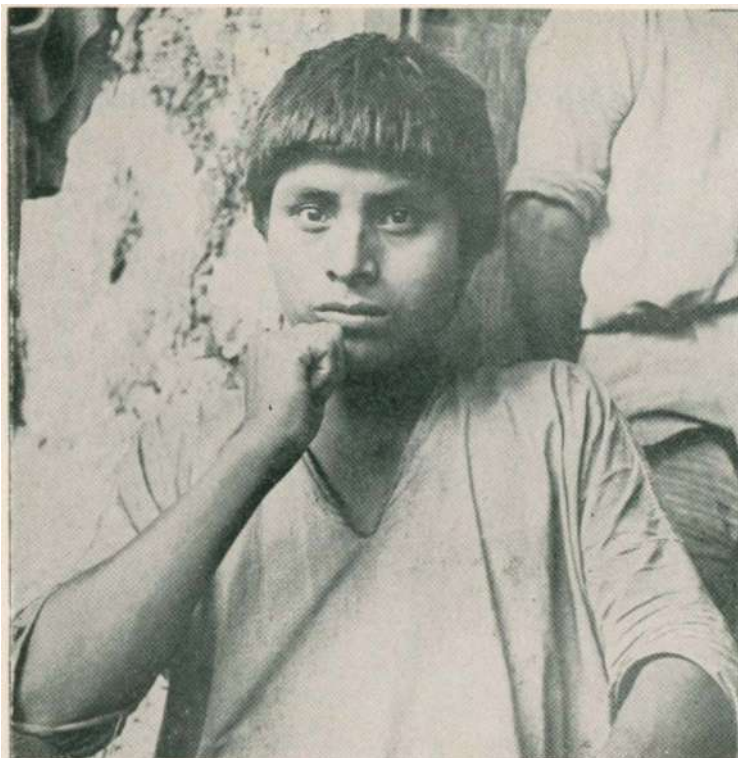
Disponible en:

http://www.historicas.unam.mx/publicaciones/publicadigital/libros/099/caracteristicas_fisicas.html

D. R. © 2023, Universidad Nacional Autónoma de México-Instituto de Investigaciones Históricas. Se autoriza la reproducción sin fines lucrativos, siempre y cuando no se mutile o altere; se debe citar la fuente completa y su dirección electrónica. De otra forma, se requiere permiso previo por escrito de la institución. Dirección: Circuito Mtro. Mario de la Cueva s/n, Ciudad Universitaria, Coyoacán, 04510. Ciudad de México



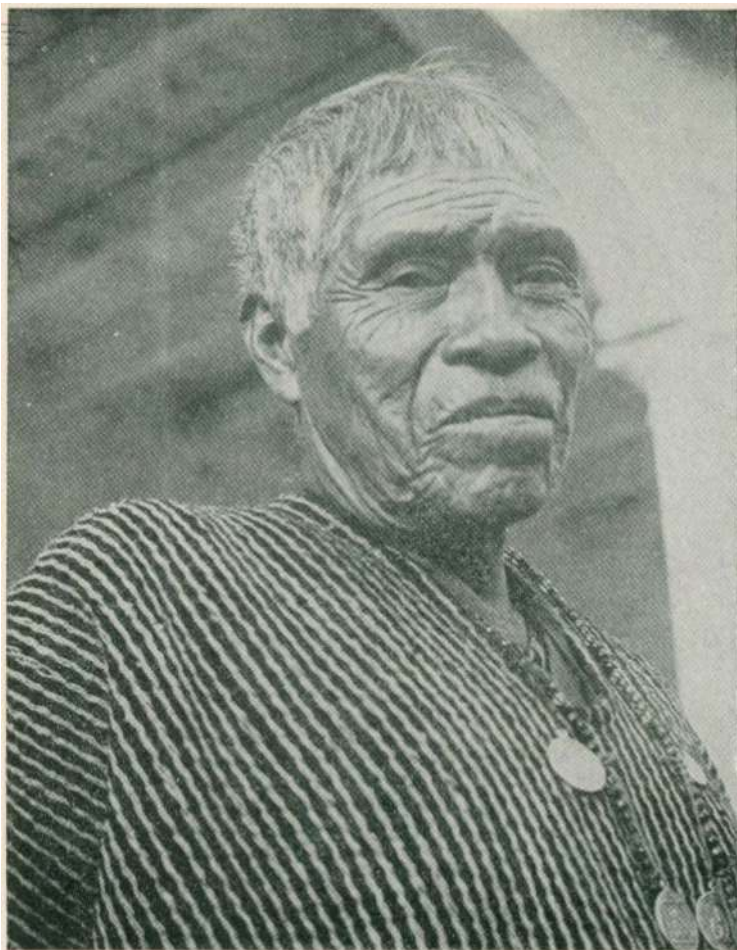
FOTOGRAFADOS
ALGUNOS TIPOS FÍSICOS DE LA FAMILIA
LI GÜÍSTICA MAYA
(cortesía de Gertrude Duby)



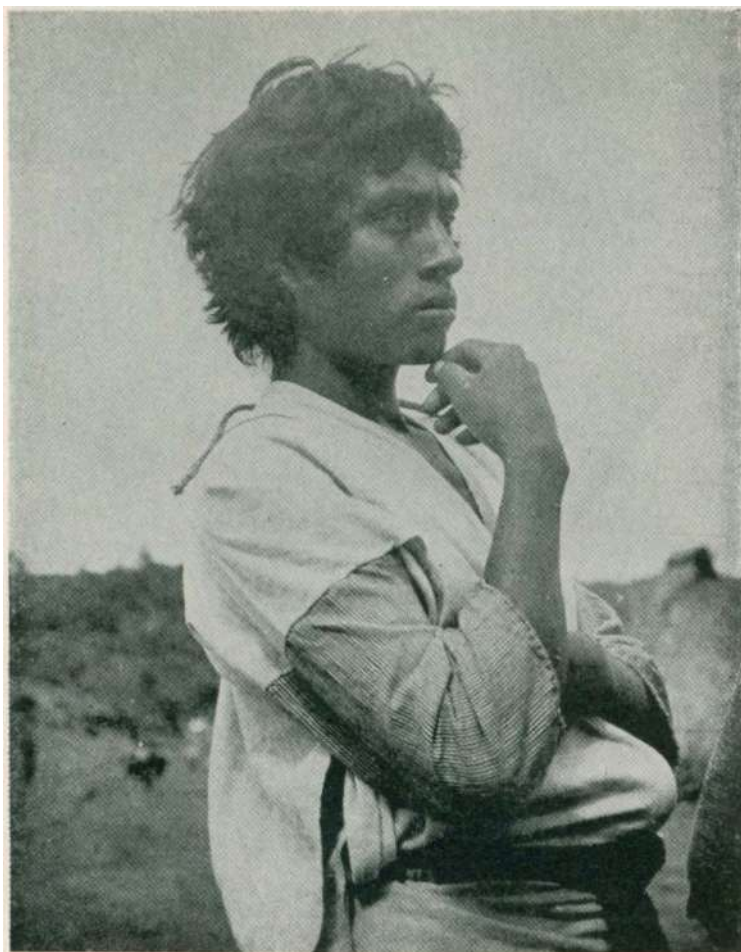
Hombre Tzeltal. Tenango, Chiapas (Fot. G. Duby)



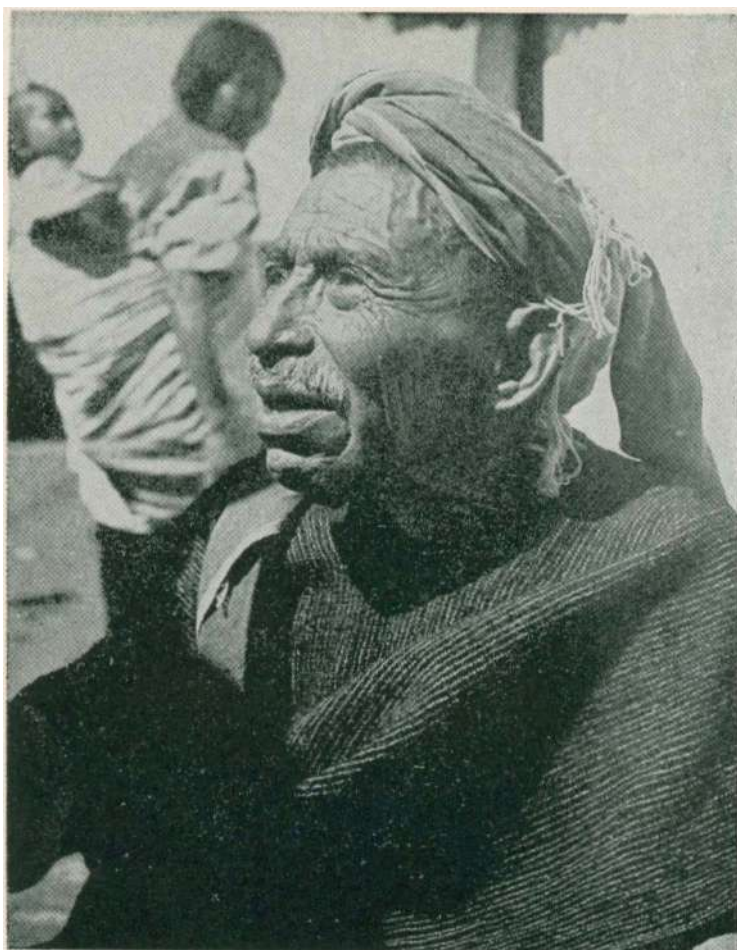
Mujer Tzeltal. Finca Dolores, Ocosingo, Chiapas (Fot. G. Duby)



Gobernador. Tzeltal. Tenejapa, Chiapas (Fot. G. Duby)



Indio Tzotzil. Chenalhó, Chiapas (Fot. G. Duby)



Indio Tzotzil. Santa Marta, Chiapas (Fot. G. Duby)



Autoridad Izotzil. antiago, Chiapa (Fot. G. Duby)



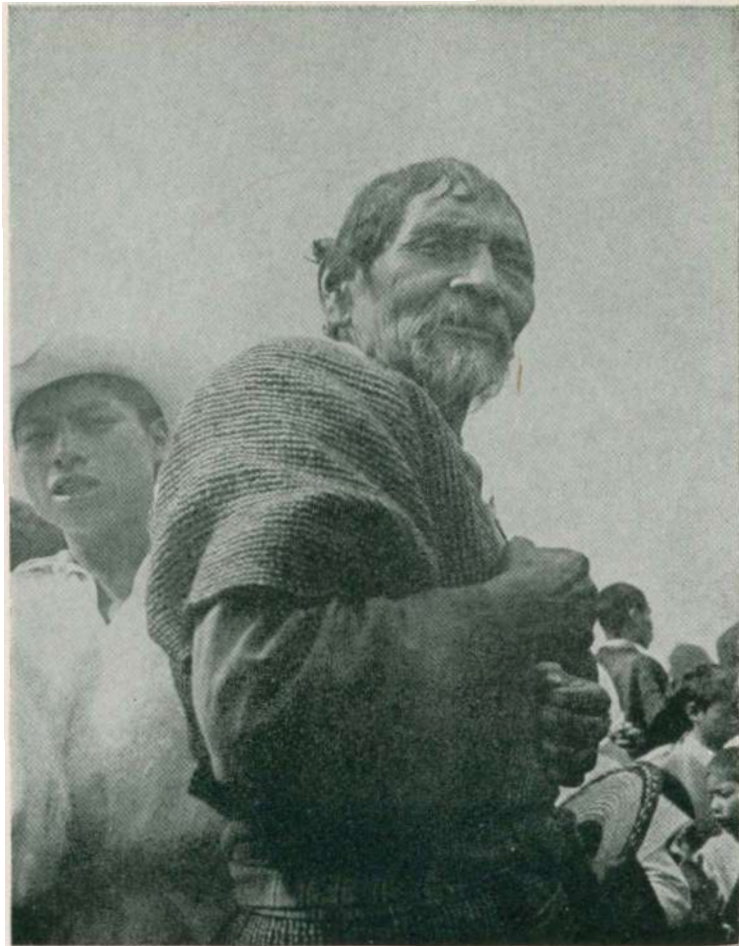
**Matrimonio Tzotzil. San Bartolomé de Los Llanos (Venustiano Carranza),
Chiapas (Fot. G. Duby)**



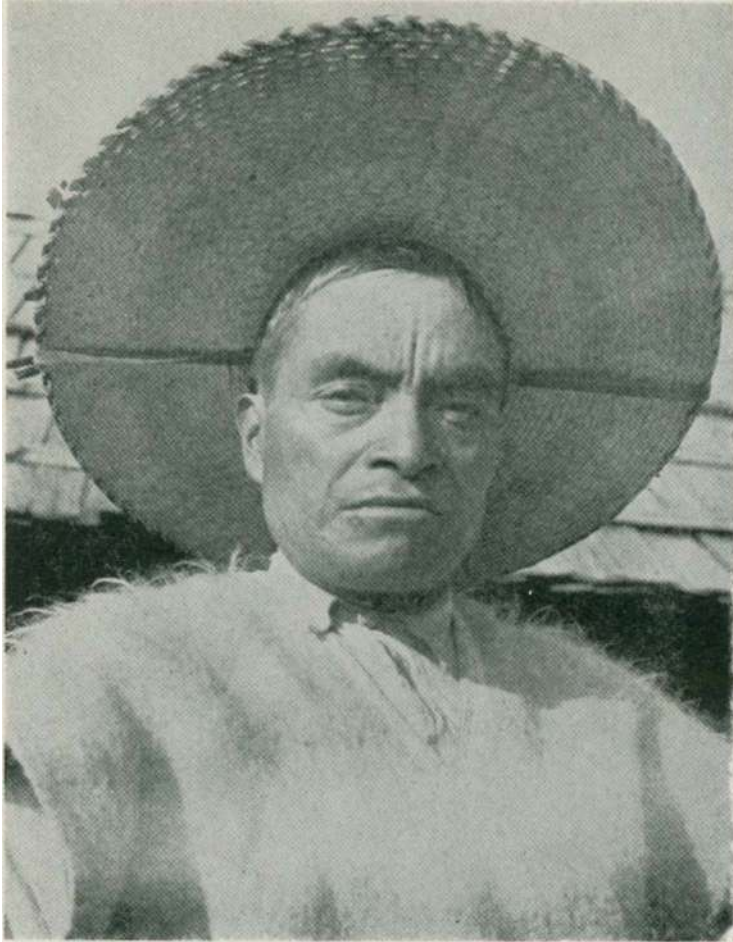
Hombre Tzotzil. San Pablo Chalhuitan, Chiapas (Fot. G. Duby)



Hombres Tzotzil. Huistán, Chiapa (Fot. G. Duby)



Viejo Tzotzil. San Andrés Chamula, Chiapas (Fot. G. Duby)



Hombre Tzotzil. San Juan Chamula, Chiapas (Fot. G. Duby)



Indio Tojolabal. Colonia Porvenir Chiapas (Fot. G. Duby)



Mujer Tojolabal. La Margarita , Chiapas (Fot. G. Duby)



Mujer Tojolabal. Colonia Porvenir, Chiapas (Fot. G. Duby)



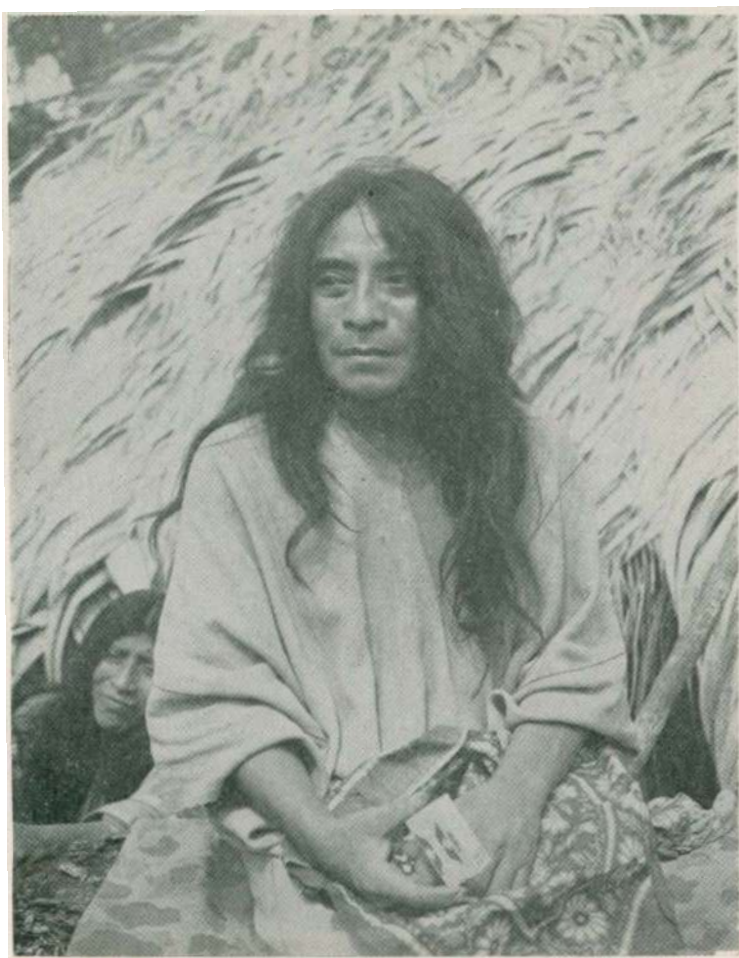
Mujer Tojolabal. Colonia Porvenir, Chiapas (Fot. G. Duby)



Hombre Lacandon, San Quintín, Jataté, Chiapa (Fot. G. Duby)



Hombre Lacandon. San Quintín, Jataté. Chiapa. (Fot. G. Duby)



Hombre Lacandón. Lacanhá, Chiapa (Fot. G. Duby)



Hombre Lacandón. Icahã. Chiapas (Fot. G. Duby)



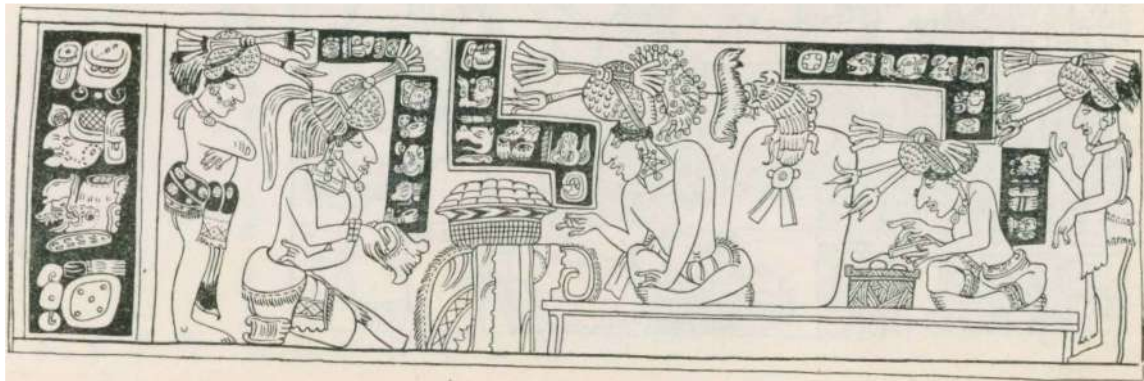
Mujer Lacandón. Lacanhá. Chiapas (Fot. G. Duby)



Hombre Lacandón. Lacanhá, Chiapas (Fot. G. Duby)



Perfiles Mayas. Vaso del norte de Yucatán, México. Perteneciente al Nuevo Imperio Maya (tomado de Morley, 1947)



Perfiles Mayas. Vaso de Nebaj, valle del río Chixoy, Alta Vera Paz, Guatemala. Perteneciente al Viejo Imperio Maya (tomado de Morley, 1947)



*Perfiles Mayas. Tablero de los esclavos, edificio A. Palenque, Chiapas.
Siglo VIII d.C. (tomado de Miguel Covarrubias, 1961)*